

Ethernet Interface Setting Manual

A8 PRIME 영수증 프린터



사용자 설명서

(Revision 1.0.1)

2019-07-23

목차

1. 매뉴얼 안내	3
2. 제품 사양.....	3
3. 웹 서버를 통한 설정	4
3-1 고정 IP 설정 방법	4
3-2. DHCP (동적 IP) 설정 방법.....	8
4. 윈도우 드라이버의 “테스트 페이지 인쇄”를 통한 시험	8
5. Ping 시험.....	9
6. 프린터 설정 상태 확인	10

1. 매뉴얼 안내

이 매뉴얼에는 이더넷 인터페이스를 사용하는 방법이 기술되어 있습니다.

저희 (주)포스뱅크는 제품의 기능과 품질 향상을 위하여 지속적인 개선을 하고 있습니다.

이로 인하여 제품의 사양과 매뉴얼의 내용은 사전 통보 없이 변경될 수 있습니다.

2. 제품 사양

- TCP, UDP, ICMP, IPv4, ARP, IGMP
- 10 Base-T / 100 Base-TX Ethernet PHY Embedded
- Support Auto-Negotiation (Full & Half Duplex, 10 & 100 Based)
- Un-attackable hardware network engine for preventing network attacks such as flooding, spoofing injection

3. 웹 서버를 통한 설정

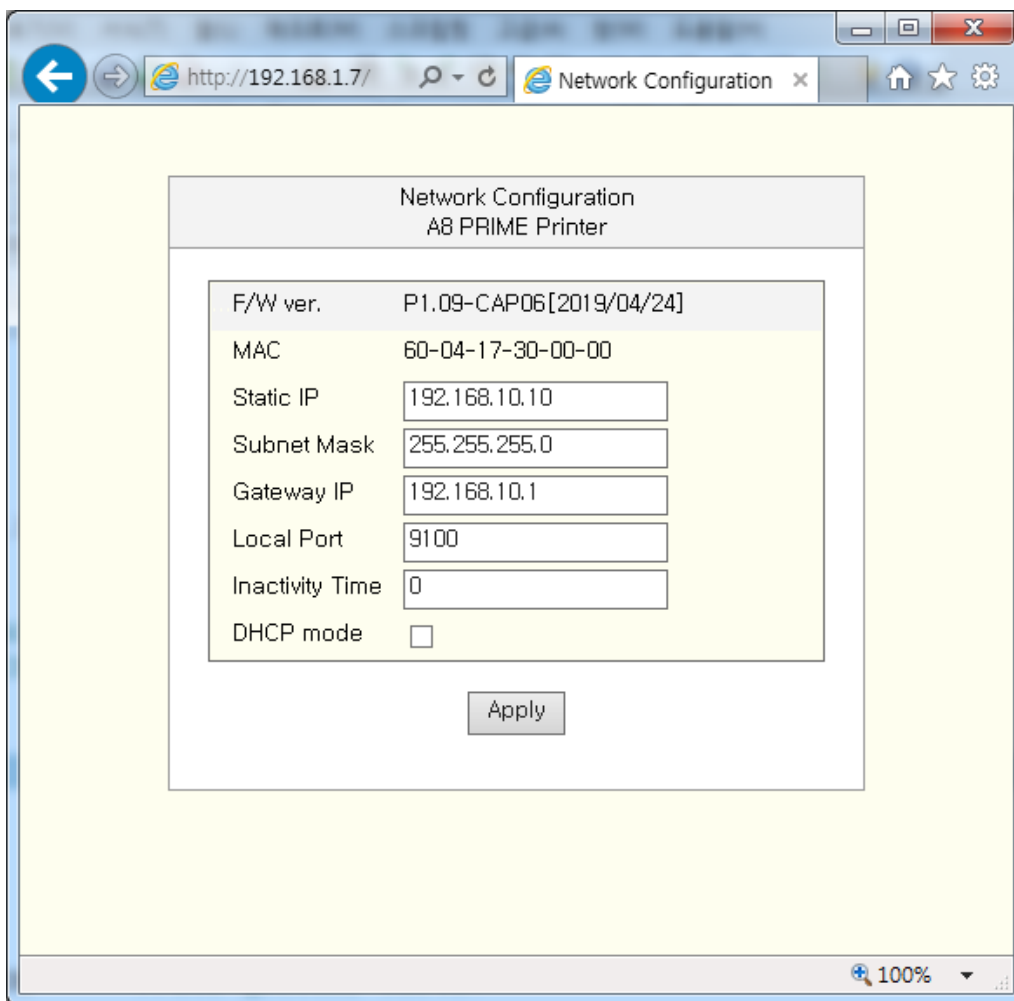
3-1 고정 IP 설정 방법

1) 프린터에 설정된 공장 초기값은 "IP=192.168.10.10" 입니다

PC or POS 장비의 네트워크 설정에서 IP=192.168.10.xxx로 지정하고 케이블을 직접 연결해야 합니다.

2) Internet Browser 를 실행하십시오.

3) Internet Browser 주소 입력란에 프린터의 IP를 입력하고 "이동"을 클릭하십시오.

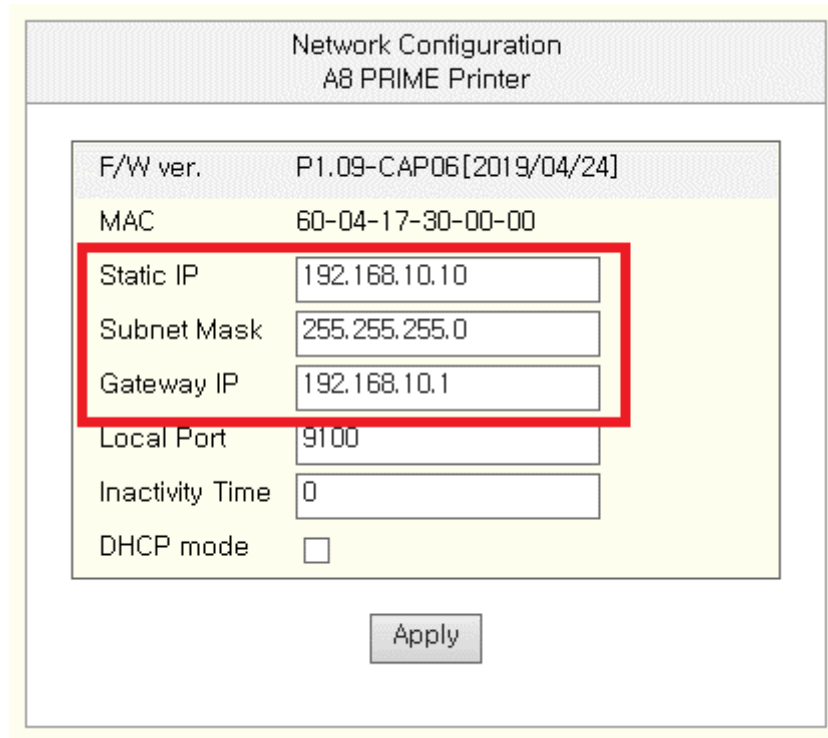


[Note]

- ✓ IP 주소를 알 수 없을 경우 프린터의 Self-Test 기능을 통하여 현재 설정되어진 IP를 확인하십시오.
- ✓ IP 및 관련 정보는 해당 네트워크 관리자에게 문의하십시오.

4) 윈도우 화면이 보여지면, 새로운 네트워크 설정값을 지정합니다.

이후, IP 및 네트워크 변경에 따라 PC 혹은 POS 장비와의 연결이 끊깁니다. Internet Browser를 닫습니다.



Network Configuration A8 PRIME Printer	
F/W ver.	P1.09-CAP06[2019/04/24]
MAC	60-04-17-30-00-00
Static IP	192.168.10.10
Subnet Mask	255.255.255.0
Gateway IP	192.168.10.1
Local Port	9100
Inactivity Time	0
DHCP mode	<input type="checkbox"/>

Apply

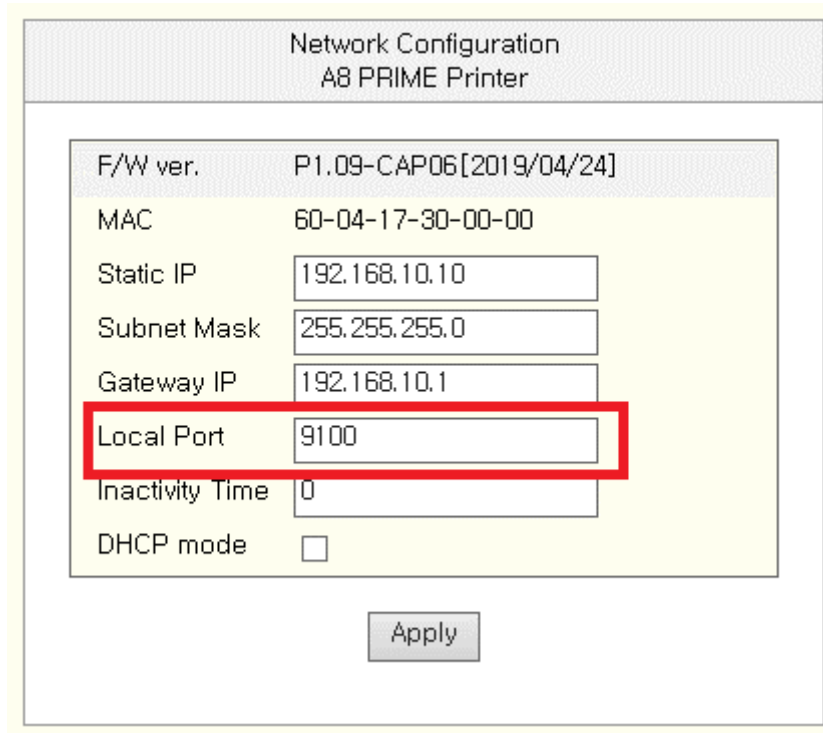
[Note]

- ✓ Subnet Mask를 모를 경우는 아래와 같이 입력하시기 바랍니다.
- ✓ IP address의 첫 번째 자리의 숫자가
 - ① 1~126.xxx.xxx.xxx 일 때 Subnet Mask: 255.0.0.0
 - ② 128.191.xxx.xxx.xxx 일 때 Subnet Mask: 255.255.0.0
 - ③ 192~253.xxx.xxx.xxx: 일 때 Subnet Mask: 255.255.255.0 을 입력하십시오.
- ✓ 예를 들어, IP address가 192.168.10.10 이면 255.255.255.0을 입력합니다
- ✓ Gateway를 모를 경우 다음과 같이 입력하시기 바랍니다.
 - ① 인터넷이 연결된 네트워크일 경우 (라우터 혹은 서버 컴퓨터에 연결)에는 같은 네트워크에 있는 컴퓨터의 네트워크 정보를 참조합니다.
 - ② 인터넷이 연결되지 않은 네트워크일 경우 (라우터 혹은 서버 컴퓨터 없이 사용할 경우)에는 0.0.0.0를 입력합니다.

5) "Local Port" 설정

default = 9100 이며, 윈도우 드라이버 또한 9100 포트로 설치/동작됩니다.

다른 포트 번호로 바꿀 경우에는 윈도우 드라이버 및 Application Program의 포트 번호도 바뀌어야 합니다.

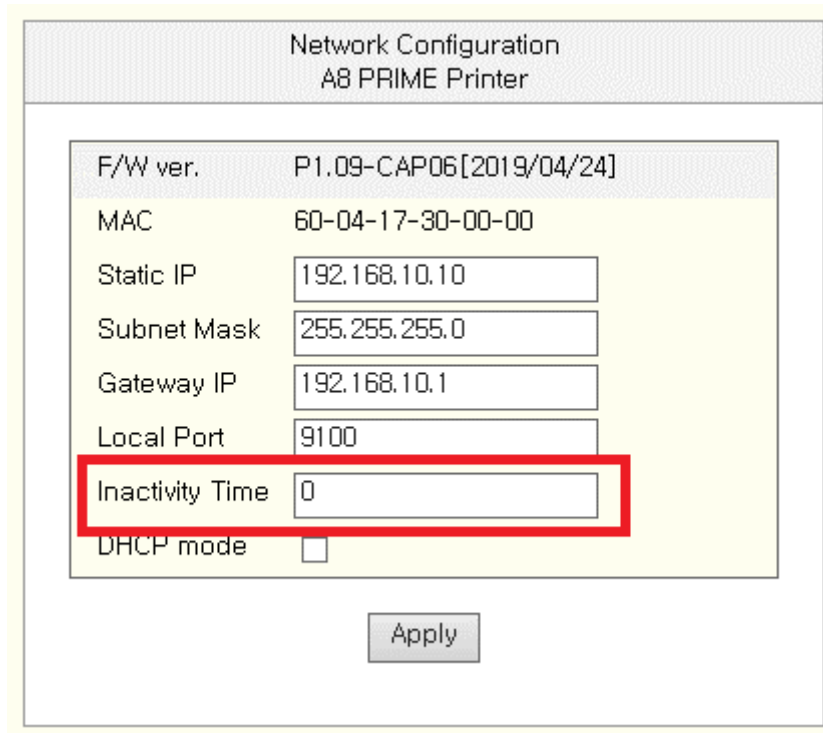


Network Configuration
A8 PRIME Printer

F/W ver.	P1.09-CAP06[2019/04/24]
MAC	60-04-17-30-00-00
Static IP	192.168.10.10
Subnet Mask	255.255.255.0
Gateway IP	192.168.10.1
Local Port	9100
Inactivity Time	0
DHCP mode	<input type="checkbox"/>

Apply

6) "Inactivity Time" 설정



Network Configuration
A8 PRIME Printer

F/W ver.	P1.09-CAP06[2019/04/24]
MAC	60-04-17-30-00-00
Static IP	192.168.10.10
Subnet Mask	255.255.255.0
Gateway IP	192.168.10.1
Local Port	9100
Inactivity Time	0
DHCP mode	<input type="checkbox"/>

Apply

[Note]

- ✓ Inactivity time은 Host(PC)가 프린터의 TCP port에 연결을 하였을 때 Inactivity time동안 데이터 전송이 없으면 프린터가 강제로 연결을 종료하는 기능입니다. 여러 Host에서 하나의 프린터를 사용할 경우 이 기능을 사용할 것을 권장합니다.

(한 Host에서 연결을 끊지 않고 유지할 경우 다른 Host는 프린터 사용에 제한이 있을 수 있습니다.)

- ✓ 기본값은 "0" 이며, 0 ~ 32767(0x7fff)까지 지정 가능합니다. (최대 9시간 6분 7초)

Inactivity time을 지정한 경우에 이더넷 연결은 설정한 시간 이후에 끊깁니다.

"0" 으로 설정한 경우는 강제 연결 해제 기능은 동작되지 않습니다.

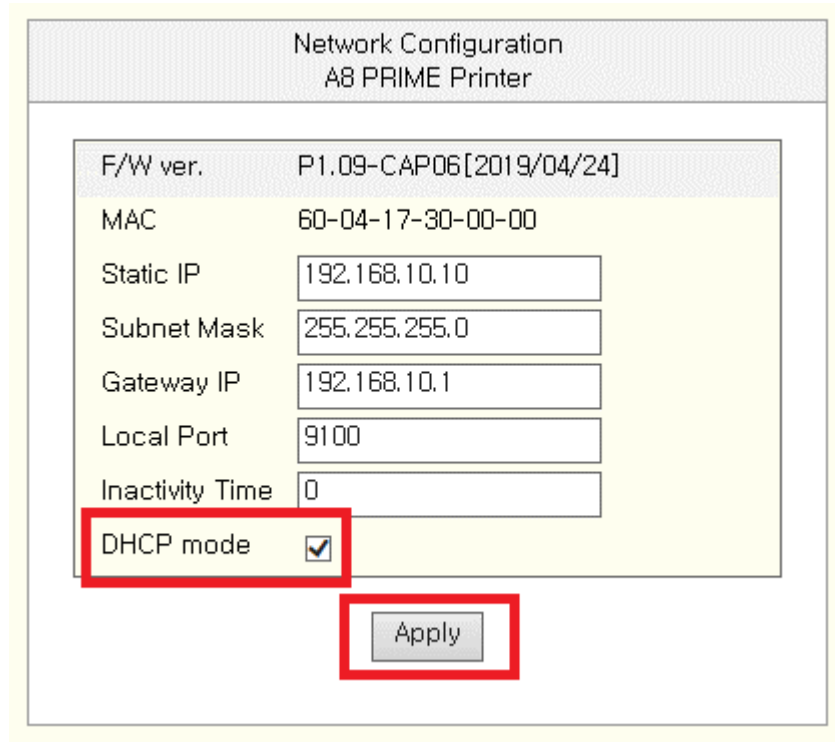
7) 설정이 완료되면 "**Apply**" 버튼을 눌러서 설정을 마무리 합니다.

Network Configuration
A8 PRIME Printer

F/W ver.	P1.09-CAP06[2019/04/24]
MAC	60-04-17-30-00-00
Static IP	<input type="text" value="192.168.10.10"/>
Subnet Mask	<input type="text" value="255.255.255.0"/>
Gateway IP	<input type="text" value="192.168.10.1"/>
Local Port	<input type="text" value="9100"/>
Inactivity Time	<input type="text" value="0"/>
DHCP mode	<input type="checkbox"/>

3-2. DHCP (동적 IP) 설정 방법

- 1) 프린터와 Internet Browser 의 구동 방법은 "3-1 고정 IP 설정 방법"은 1) ~ 3)을 따릅니다.
- 2) "DHCP mode"를 선택하고 "Apply" 버튼을 누릅니다.



Network Configuration A8 PRIME Printer	
F/W ver.	P1.09-CAP06[2019/04/24]
MAC	60-04-17-30-00-00
Static IP	192.168.10.10
Subnet Mask	255.255.255.0
Gateway IP	192.168.10.1
Local Port	9100
Inactivity Time	0
DHCP mode	<input checked="" type="checkbox"/>
Apply	

- 3) 프린터의 전원을 끄고 FEED 버튼을 누른 채로 전원을 켜면 DHCP Server를 통하여 할당 받은 IP를 확인할 수 있습니다.
- 4) "DHCP mode"의 변경은 "Setting Mode"를 통해서도 가능합니다

프린터의 전원을 끄고 FEED 버튼을 누른 채로 전원을 켜면 Self_Test 인쇄가 되며, 이후 다시 FEED 버튼을 3초 동안 누르면 "Setting Mode"로 진입합니다. "16. DHCP mode"를 선택하기 위하여 FEED 버튼을 16회 누르면 Sub-menu로 이동되며 DHCP 기능을 켜거나 끌 수 있습니다.

[Note]

DHCP mode를 Enable에서 Disable로 설정을 바꿀 경우, 네트워크 관련 정보는 공장 초기화 값으로 바뀐다. (IP=192.168.10.10, Subnet Mask=255.255.255.0, Gateway=192.168.10.1, Local Port=9100, Inactivity Time=0)

4. 윈도우 드라이버의 "테스트 페이지 인쇄"를 통한 시험

- ✓ 윈도우 드라이버의 사용자 설명서를 참조 하십시오

5. Ping 시험

- 1) 명령행(cmd.exe)에서 ping 192.168.xxx.xxx 을 수행하여 연결 확인 시험한다

```

ca. 관리자: C:\Windows\system32\cmd.exe
C:\W>
C:\W>
C:\W>ping 192.168.1.7

Ping 192.168.1.7 32바이트 데이터 사용:
192.168.1.7의 응답: 바이트=32 시간<1ms TTL=128
192.168.1.7의 응답: 바이트=32 시간<1ms TTL=128
192.168.1.7의 응답: 바이트=32 시간<1ms TTL=128
192.168.1.7의 응답: 바이트=32 시간<1ms TTL=128

192.168.1.7에 대한 Ping 통계:
    패킷: 보냄 = 4, 받음 = 4, 손실 = 0 (0% 손실),
    왕복 시간(밀리초):
        최소 = 0ms, 최대 = 0ms, 평균 = 0ms

C:\W>_
    
```

6. 프린터 설정 상태 확인

A8 PRIME

(Model : A8 PRIME)
F/W P1.09-CAP06[2019/04/24]


```

[ Print Speed ] - - - - -> Lv1 [250mm/s]
[ Print Density ] - - - - -> Lv1 [LIGHT ]
[ External FONT ] - - - -> Unicode
[ Characters ] - - - - -> 42 Char/Line
[ Temperature ] - - - - -> 28.4
[ Code Page ] - - - - -> cp949
[ Error Sound ] - - - - -> No Sound
[ Auto Cut ] - - - - -> Install(Feed)
[ Auto Cut Mode] - - - - -> Programmable
[ Interface 1 ] - - - - -> Serial
[ Interface 2 ] - - - - -> Ethernet
[ Baudrate ] - - - - -> 9600
[ Parity-bit ] - - - - -> None
[ Handshaking ] - - - - -> DTR/DSR
[ USB Mode ] - - - - -> Actual USB
[ Paper Width ] - - - - -> 80mm
[ Paper Type ] - - - - -> TF50KS-E2D
[ Black Mark Mode ] - - -> Disable
[ Auto Load Mode ] - - - -> Disable
[ Sensing Level ] - - - -> Level 7
[ Mark Range ] - - - - -> 169mm
    
```

----- Ethernet Configuration -----

```

[ DHCP mode   ] Disable (Static IP)
[ Static IP   ] 192.168.10.10
[ Gateway IP  ] 192.168.10.1
[ Subnet Mask ] 255.255.255.0
[ Local Port  ] 9100
[ Inact. Time ] 0
[ MAC Address ] 60-04-17-30-00-00
    
```



If you want to continue
Please press the FEED button

- End -